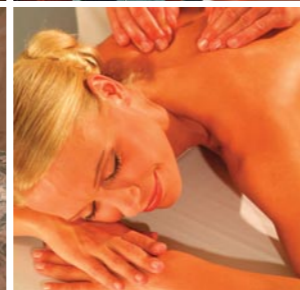


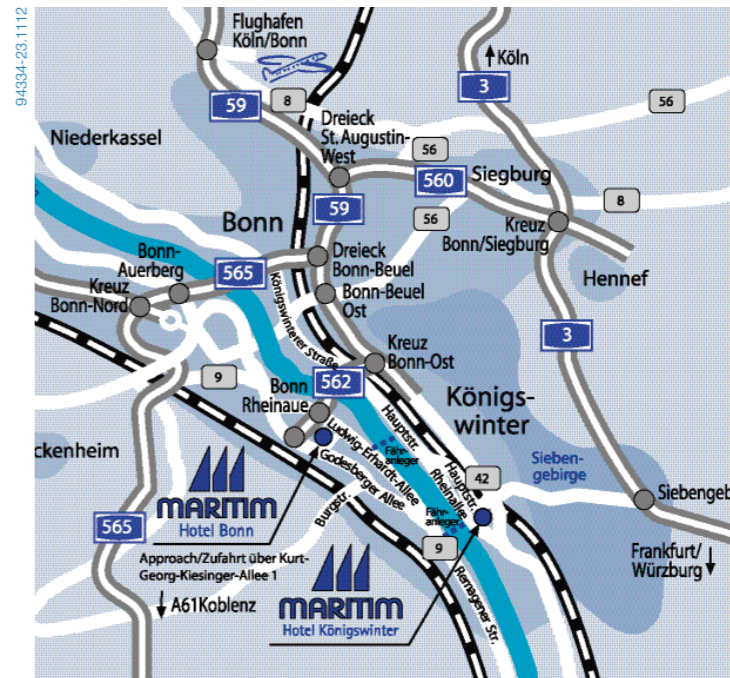
- 250 elegante Zimmer, darunter 32 geschmackvolle Junior Suiten, vielfach mit Rheinblick, alle ausgestattet mit Bad/WC, Föhn, Kosmetikspiegel, Klimaanlage, Satellitenfernsehen mit Pay TV-Programmen und SAT on demand, Telefon mit Anrufbeantworter, digitalem Fax- und Modemanschluss (ISDN, DSL), Wireless LAN, Zimmersafe, Minibar und Schreibtisch
- Internet über Kabel und Wireless LAN in öffentlichen Bereichen und in den Zimmern
- Businesscenter
- Tiefgarage mit 250 Plätzen
- Tagungskapazitäten für bis zu 430 Personen im größten Saal und weitere neun Veranstaltungsräume
- 3% Rabatt mit der **MARITIM** PartnerCard



- Schwimmbad, Sauna, Dampfbad und Fitnessraum
- Friseursalon, Kosmetikstudio mit Massage
- Fahrradvermietung (auf Anfrage)
- Greenfee-Ermäßigung für vier Golfplätze in der Umgebung
- Restaurant „Rheinterrassen“ mit Sommerterrasse
- Bier- und Weinstube „Rhein'sche Stuff“
- Elegante Piano Bar
- Raucherlounge

Entspannen & Genießen Relax & Enjoy

- Pool, sauna, steam bath and fitness area
- Hairdressing salon, cosmetic studio with massage
- Bicycle hire (upon request)
- Green fee reduction for four golf courses in the surroundings
- “Rheinterrassen” restaurant with summer terrace
- “Rhein'sche Stuff” beer and wine bar
- Elegant piano bar
- Smokers' lounge



Und so kommen Sie zu uns How to find us

Mit dem Auto: Über die A59, weiter über die B42, Ausfahrt Königswinter, alternativ über die A3 bis Ausfahrt Siebengebirge, dann Richtung Königswinter. Mit der Bahn: Vom Bahnhof Königswinter sind es zum Hotel nur wenige Gehminuten. Ab Hauptbahnhof Bonn (mit ICE/IC-Station), S-Bahn Linie 66 Richtung Bad Honnef bis Station Königswinter/Fähre. Mit dem Flugzeug: Flughafen Köln/Bonn in 20 Minuten per Pkw erreichbar.

By car: Take the A59 motorway and then the B42, exit Königswinter; alternatively take the A3, exit Siebengebirge and follow the signs to Königswinter. By train: The railway station is just a few minutes' walk away from the hotel. Or travel to Bonn Hauptbahnhof, with its ICE/IC connections and take the S-Bahn Line 66 to Bad Honnef. Get off at the station Königswinter/Fähre. By plane: The Cologne/Bonn airport can be reached by car within 20 minutes.



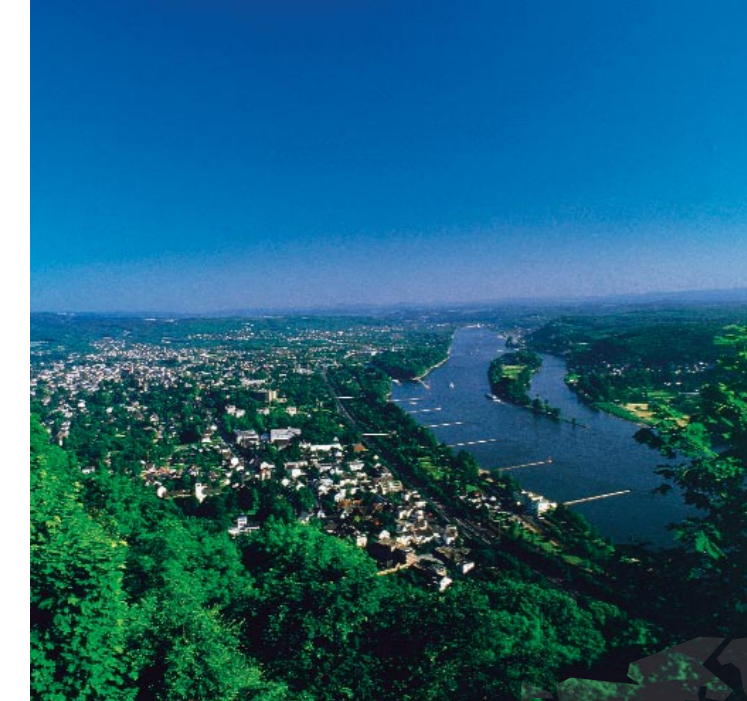
MARITIM Hotel Königswinter
Rheinallee 3 · 53639 Königswinter
Telefon 02223 707-0 · Telefax 02223 707-811
info.kwi@maritim.de · www.maritim.de



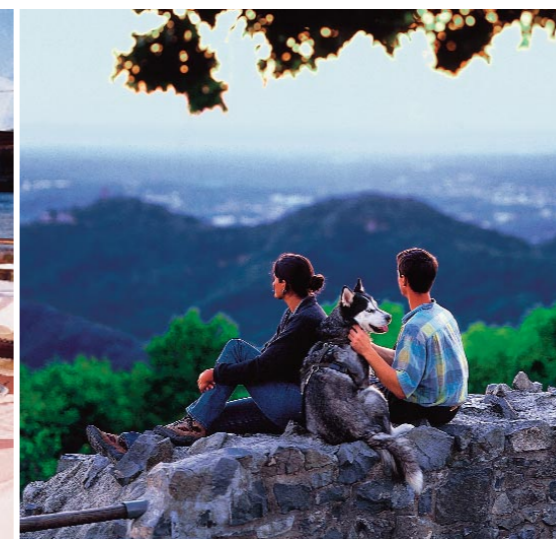
Königswinter



Berlin · Bonn · Braunlage · Bremen · Darmstadt · Dresden
Düsseldorf · Frankfurt/Main · Fulda · Gelsenkirchen · Halle · Hamburg
Hannover · Heringsdorf/Usedom · Bad Homburg · Kiel · Köln
Königswinter · Magdeburg · Mannheim · München · Nürnberg
Bad Salzuflen · Schmallenberg · Stuttgart · Timmendorfer Strand
Titisee-Neustadt · Travemünde · Ulm · Bad Wildungen · Würzburg
Ägypten · China · Malta · Mauritius · Riga/Lettland · Spanien · Türkei



Königswinter



In exponierter Lage, direkt an der Rheinpromenade der idyllischen Weinstadt, erwartet Sie das **MARITIM** Hotel Königswinter mit herrlichem Ausblick auf den Schiffsverkehr und die grüne Bergwelt mit dem berühmten Drachenfels. Die Talstation der Drachenfelsbahn liegt ebenso wie die gemütliche Fußgängerzone nur wenige Gehminuten vom Hotel entfernt. Das elegante Haus ist mit seiner ausgezeichneten Verkehrsanbindung nach Bonn, zum Flughafen Köln/Bonn und zur Messe Köln beliebtes Ziel von Geschäfts- und Privatreisenden sowie von Tagungsgästen. Wer mag, kann mit der Rheinfähre gleich vor dem Hotel zum gegenüberliegenden Bad Godesberg übersetzen.

Herzlich willkommen
Welcome

Situated in an exposed location on the Rhine promenade of the idyllic Wine City, the **MARITIM** Hotel Königswinter awaits you with its splendid view of the passing ships and the green hills, with the famous Drachenfels. The valley station of the Drachenfels rail as well as the pedestrian zone are just a few minutes walk away. The elegant building is a favourite destination for business and private travellers and conference delegates, with its excellent connections to Bonn, to the Cologne/Bonn airport and to the trade fair centre Cologne. Those who wish may also take the Rhine ferry right in front of the hotel to Bad Godesberg on the other bank.

